

# SO 02 DETAIL ZATEPLENÍ ROHU STĚNY

## SKLADBA S4a – OBDOVODÉ ZDIVO – MŠ

- SILIKONOVÁ OMÍTKA, TENKOVrstvá, HLADKÁ, BÍLÁ ZRNITOST 2,0mm
  - PENETRAČNÍ NÁTĚR
  - VÝZTUŽNÁ TKANINA (160g/m<sup>2</sup>) DO STĚRKOVÉ HMOTY–ETICS
  - TEPELNĚ IZOLAČNÍ DESKY EPS 70F,  $\lambda = 0,039 \text{ W/m}^2\text{K}$
  - JEDNOSLOŽKOVÁ LEPICÍ HMOTA NA BÁZI CEMENTU–ETICS
  - OMÍTKA BŘIZOLIT – CEMENTOVÁ OMÍTKA
  - PLYNOSILIKÁTOVÁ TVÁRNICE
  - OMÍTKA VÁPENOCEMENTOVÁ
- 2 mm

0,1mm

4–8 mm

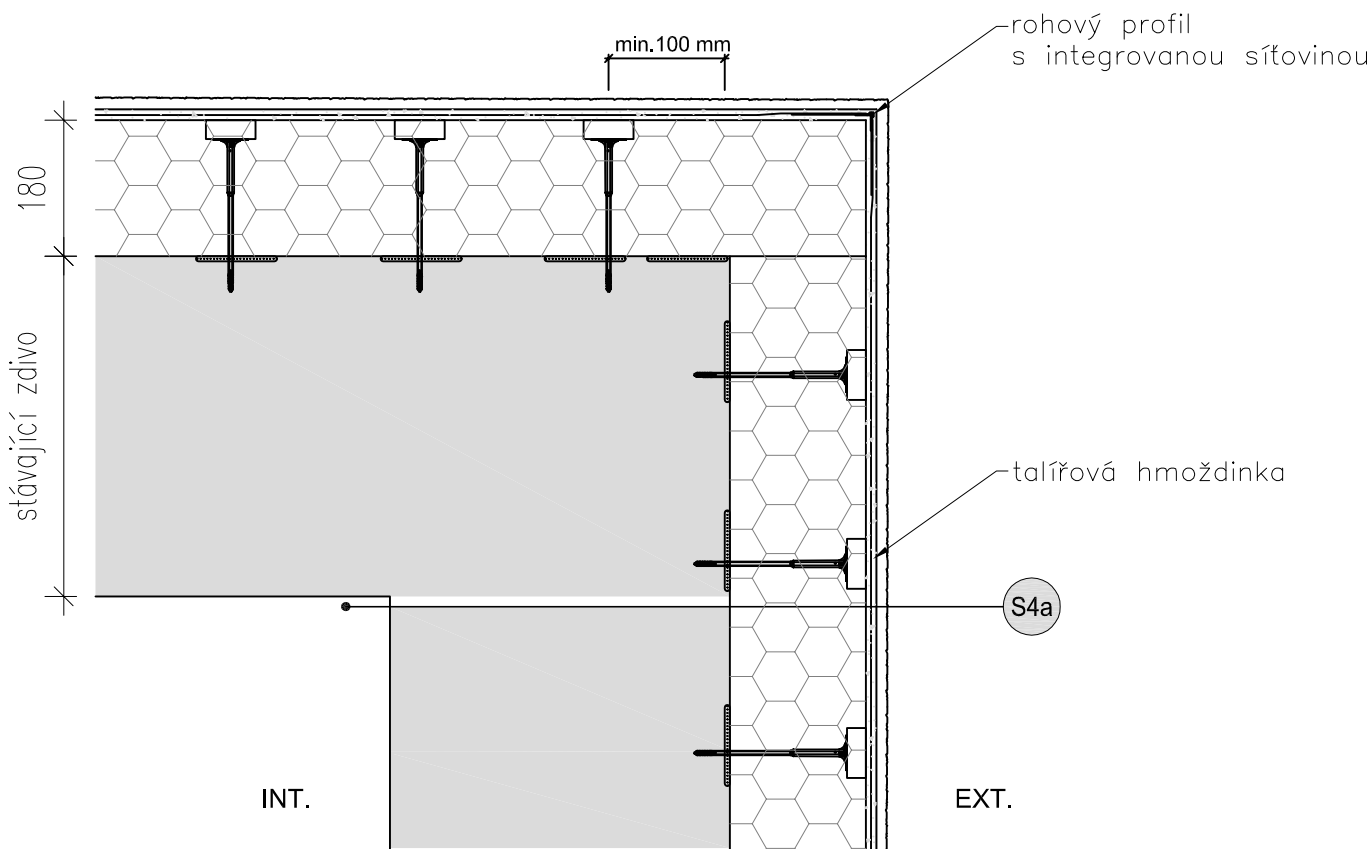
180 mm

5–10 mm

25 mm

450 mm

25 mm



- PŘI PROVÁDĚNÍ STAVBY JE NUTNO POSTUPOVAT DLE PLATNÝCH ČSN A TECHNOLOGICKÝCH PRAVIDEL S OHLEDEM NA PLATNÉ PŘEDPISY BOZP
- NA STAVBĚ MUSÍ BÝT DODRŽOVÁNY PRACOVNÍ, TECHNOLOGICKÉ A TECHNICKÉ POSTUPY VČETNĚ DOPORUČENÍ VÝROBCŮ JEDNOTLIVÝCH STAVEBNÍCH SYSTÉMŮ DLE ČSN A SOUVISEJÍCÍCH PŘEDPISŮ
- POKUD DOJDE BĚHEM PROVÁDĚNÍ K NEJASNOSTEM NEBO K NEPŘEDVÍDANÝM OKOLNOSTEM JE NUTNÉ NEPRODLENĚ INFORMOVAT PROJEKTANTA A UPŘESNIT DALŠÍ POSTUP V AUTORIZOVANÉ DOKUMENTACI

0,000 = 540,74 m n.m., B.p.v. / SOUŘADNICOVÝ SYSTÉM JTSK

ZODPOVĚDNÝ PROJEKTANT		ING.ARCH.SOŇA KŘÍBALOVÁ		SOŇA KŘÍBALOVÁ PROJEKTOVÁ ČINNOST VE VÝSTAVBĚ Velké Meziříčí, U Světlé 30, 594 01 IČ: 02186497		
VYPRACOVAL		ING.ARCH.SOŇA KŘÍBALOVÁ				
INVESTOR						
MĚSTO VELKÉ MEZIŘÍČÍ, RADNICKÁ 29/1, 59401 VELKÉ MEZIŘÍČÍ						
KRAJ		KRAJ VYSOČINA	SU	VELKÉ MEZIŘÍČÍ		
STAVBA		PŘÍSTAVBA MŠ LHOTKY			FORMÁT	A4
OBJEKT		MATEŘSKÁ ŠKOLKA, PARCELA Č. 100, K.Ú. LHOTKY U VELKÉHO MEZIŘÍČÍ			DATUM	06/2024
DÍLČÍ ČÁST		ARCHITEKTONICKO–STAVEBNÍ ŘEŠENÍ			ČÍSLO ZAKÁZKY	
OBSAH		SO 02 DETAIL ZATEPLENÍ ROHU STĚNY			MĚŘÍTKO	ČÍSLO PŘÍLOHY
					1:10	